

Nostoarvot teleskooppipuomilla

RK250

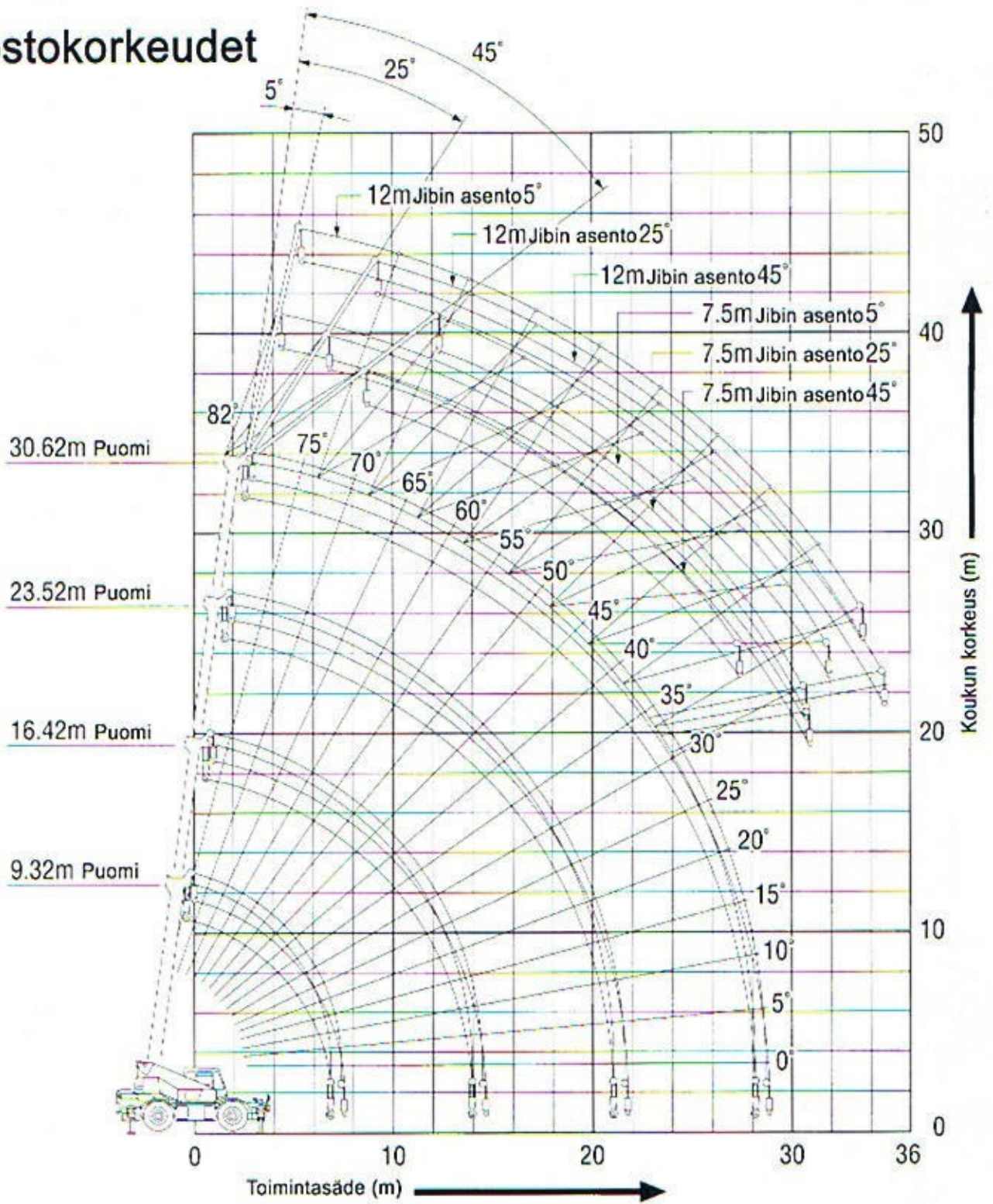
Puomin nostokyky tukijaloilla

Unit: metric ton

MAIN	Tukijaloilla 6,3 m asennossa				Tukijaloilla 5,9 m asennossa				Tukijaloilla 5,1 m asennossa				Tukijaloilla 3,8 m asennossa				Tukijaloilla 2,105 m asennossa			
	360° kääntösäde				sivulta				sivulta				sivulta				sivulta			
	puomin pituus metreissä				puomin pituus metreissä				puomin pituus metreissä				puomin pituus metreissä				puomin pituus metreissä			
Säde	9.32	16.42	23.52	30.62	9.32	16.42	23.52	30.62	9.32	16.42	23.52	30.62	9.32	16.42	23.52	30.62	9.32	16.42	23.52	30.62
2.5	25.00	19.00			25.00	19.00			25.00	19.00			25.00	19.00			11.10	10.00		
3.0	25.00	19.00			25.00	19.00			25.00	19.00			25.00	19.00			11.10	10.00		
3.5	25.00	19.00	12.50		25.00	19.00	12.50		25.00	19.00	12.50		20.00	19.00	12.50		8.40	8.00	9.30	
4.0	23.00	19.00	12.50		23.00	19.00	12.50		23.00	19.00	12.50		15.70	15.60	12.50		6.70	6.30	7.20	
4.5	21.20	18.00	12.50		21.20	18.00	12.50		21.20	18.00	12.50		12.60	12.60	12.50		5.50	5.10	5.90	
5.0	19.40	16.70	12.50	7.00	19.40	16.70	12.50	7.00	18.10	16.70	12.50	7.00	10.60	10.30	10.50	7.00	4.55	4.20	4.90	5.30
5.5	17.80	15.60	11.85	7.00	17.80	15.60	11.85	7.00	15.35	15.60	11.85	7.00	9.05	8.70	9.00	7.00	3.85	3.50	4.15	4.50
6.0	16.30	14.60	11.20	7.00	16.30	14.60	11.20	7.00	12.90	12.80	11.20	7.00	7.70	7.50	7.80	7.00	3.30	2.95	3.55	3.90
6.5	15.10	13.80	10.60	7.00	15.10	13.80	10.60	7.00	11.10	10.80	10.60	7.00	6.60	6.50	6.85	7.00	2.85	2.45	3.05	3.35
6.8	8.60	13.30	10.30	7.00	8.60	13.30	10.30	7.00	8.60	9.90	10.30	7.00	6.00	5.90	6.40	6.65	2.60	2.20	2.75	3.05
7.0		13.00	10.10	7.00		12.85	10.10	7.00		9.40	10.10	7.00		5.60	6.10	6.40		2.05	2.60	2.85
7.5		12.20	9.60	7.00		10.95	9.60	7.00		8.20	9.00	7.00		4.90	5.50	5.75		1.70	2.20	2.45
8.0		10.90	9.10	7.00		9.65	9.10	7.00		7.30	8.05	7.00		4.40	4.90	5.15		1.40	1.90	2.10
9.0		8.65	8.20	6.40		7.60	8.20	6.40		5.85	6.45	6.40		3.50	3.95	4.20		0.90	1.40	1.60
10.0		7.05	7.40	5.90		6.20	6.90	5.90		4.75	5.35	5.75		2.80	3.25	3.50			1.05	1.25
11.0		5.85	6.50	5.35		5.10	5.80	5.35		3.90	4.50	4.75		2.25	2.70	2.95				0.95
12.0		4.95	5.45	4.90		4.30	4.95	4.90		3.30	3.80	4.10		1.80	2.25	2.50				
13.0		4.20	4.70	4.50		3.70	4.25	4.50		2.75	3.25	3.50		1.40	1.90	2.15				
13.5		3.90	4.40	4.30		3.40	4.00	4.25		2.50	3.00	3.25		1.20	1.75	2.00				
13.9		3.70	4.15	4.20		3.25	3.80	4.00		2.30	2.85	3.10		1.00	1.65	1.90				
14.0			4.10	4.15			3.75	3.95			2.80	3.05			1.60	1.85				
15.0			3.60	3.85			3.25	3.40			2.45	2.65			1.35	1.55				
16.0			3.15	3.45			2.80	3.00			2.10	2.35			1.10	1.35				
17.0			2.80	3.05			2.45	2.65			1.80	2.05			0.95	1.15				
18.0			2.45	2.70			2.15	2.35			1.55	1.80			0.75	1.00				
19.0			2.15	2.45			1.90	2.10			1.35	1.55			0.60	0.85				
20.0			1.90	2.20			1.65	1.90			1.15	1.40				0.70				
21.0			1.70	1.95			1.50	1.70				1.20								
22.0				1.75				1.50				1.05								
24.0				1.40				1.15				0.75								
26.0				1.15				0.90				0.50								
28.0				0.95				0.65												
28.1				0.95				0.65												
Minimi puomin kulma	0°	0°	0°	0°	0°	0°	0°	0°	0°	0°	15°	23°	0°	0°	26°	44°	0°	48°	60°	66°

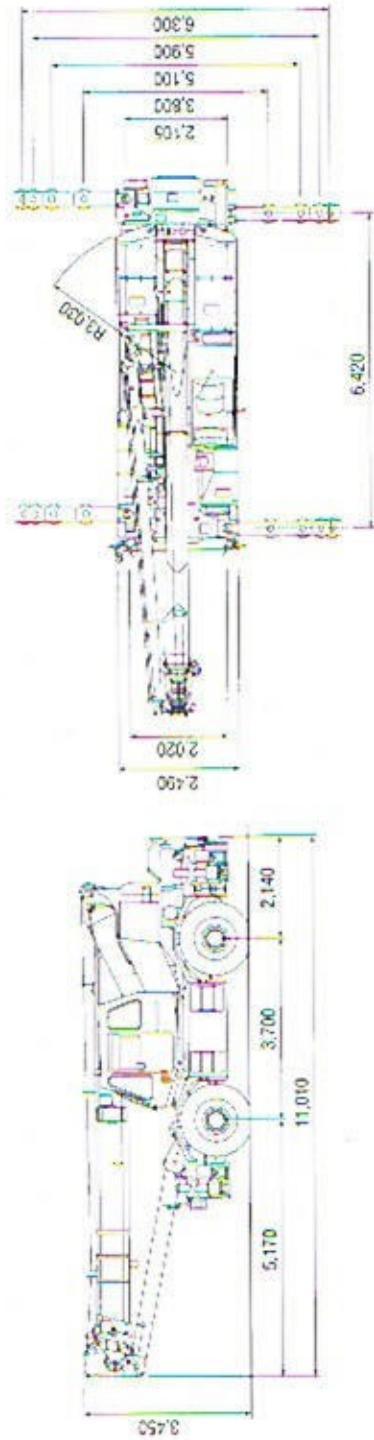
MAIN	Renkailta paikallaan						Taakan kanto (alle 2km/h)					
	360° kääntösäde			Edestä			360° kääntösäde			Edestä		
	Puomin pituus metreissä			Puomin pituus metreissä			Puomin pituus metreissä			Puomin pituus metreissä		
Säde	9.32	16.42	23.52	9.32	16.42	23.52	9.32	16.42	23.52	9.32	16.42	23.52
3.0	8.15	7.30		14.00	9.00		5.90	5.30		10.10	6.50	
3.5	6.05	5.60	4.50	14.00	9.00	6.50	4.40	4.00	3.20	10.10	6.50	4.70
4.0	4.65	4.40	4.50	12.60	9.00	6.50	3.30	3.20	3.20	9.10	6.50	4.70
4.5	3.65	3.40	3.90	11.25	9.00	6.50	2.60	2.40	2.80	8.10	6.50	4.70
5.0	2.90	2.70	3.35	9.90	8.15	6.50	2.10	1.90	2.40	7.10	5.90	4.70
5.5	2.30	2.10	2.80	8.55	7.35	6.15	1.70	1.50	2.00	6.20	5.30	4.40
6.0	1.80	1.65	2.30	7.20	6.60	5.80	1.30	1.20	1.70	5.20	4.80	4.20
6.5	1.40	1.30	1.90	6.15	5.90	5.45	1.00	0.90	1.40	4.40	4.20	3.90
6.8	1.15	1.10	1.70	5.60	5.40	5.25	0.80	0.75	1.25	3.95	3.90	3.75
7.0		1.00	1.60		5.20	5.10		0.70	1.20		3.70	3.70
8.0		0.50	1.10		4.00	4.40			0.80		2.90	3.20
9.0			0.70		3.05	3.70			0.50		2.20	2.70
10.0					2.40	3.00					1.70	2.20
11.0					1.85	2.45					1.30	1.80
12.0					1.40	2.00					1.00	1.40
13.0					1.05	1.65					0.80	1.20
14.0						1.35						1.00
15.0						1.10						0.80
16.0						0.85						0.60
17.0						0.65						0.50
Minimi puomin kulma	0°	53°	62°	0°	22°	36°	0°	57°	62°	0°	22°	36°

Nostokorkeudet



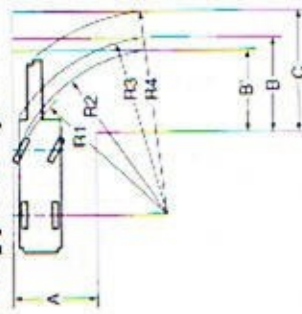
Mitat

RK250



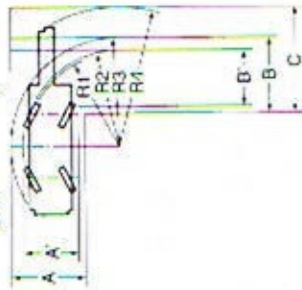
Kääntösäteet

Etupyörahjauksella



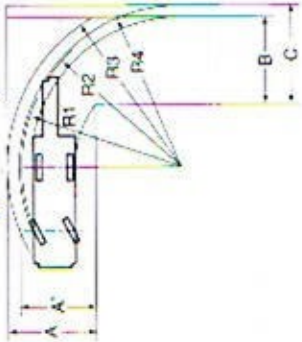
R1	Minimum turning radius	9.30m
R2	Tire clearance with cab	9.51m
R3	Carrier clearance	10.30m
R4	Boom clearance	11.86m
A	Entrance width (carrier)	4.81m
B	Exit width (carrier)	5.56m
B'	Exit width (tires)	4.80m
C	Exit width (boom)	7.17m

4-pyörä ohjaus



R1	Minimum turning radius	5.20m
R2	Tire clearance with cab	5.45m
R3	Carrier clearance	6.25m
R4	Boom clearance	8.19m
A	Entrance width (carrier)	4.39m
A'	Entrance width (tires)	3.25m
B	Exit width (carrier)	4.39m
B'	Exit width (tires)	3.25m
C	Exit width (boom)	6.39m

Takapyörahjaus



R1	Minimum turning radius	9.30m
R2	Tire clearance with cab	9.51m
R3	Carrier clearance	10.30m
R4	Boom clearance	9.44m
A	Entrance width (carrier)	5.25m
A'	Entrance width (tires)	4.80m
B	Exit width (carrier)	5.25m
C	Exit width (boom)	5.78m