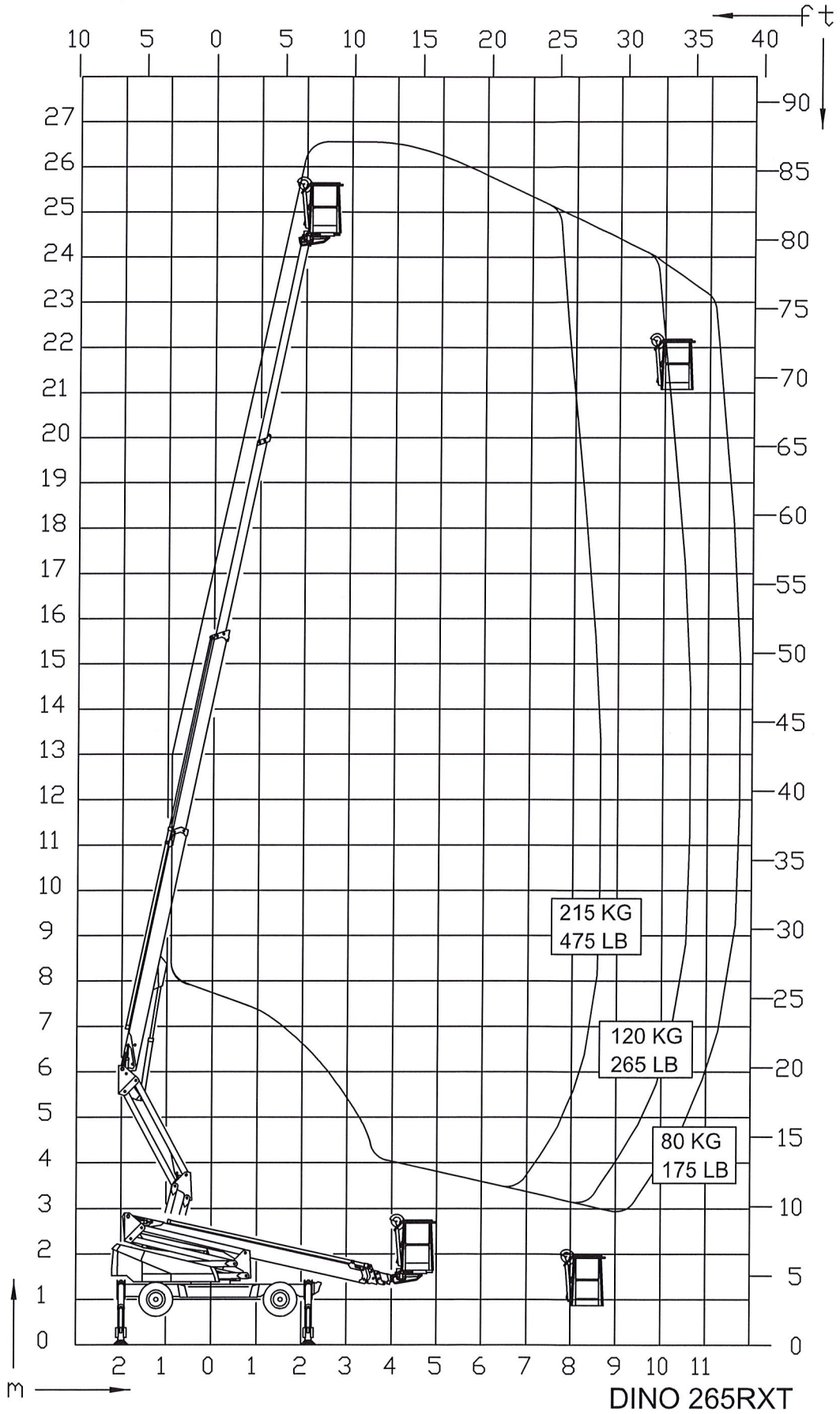


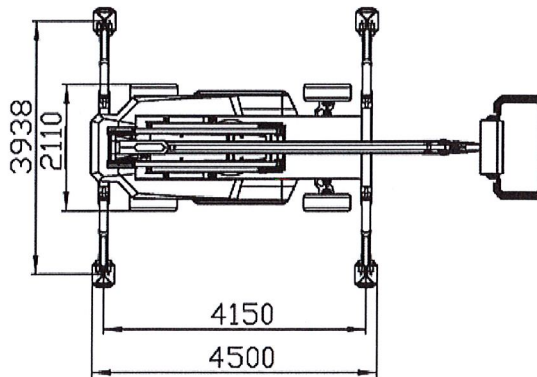
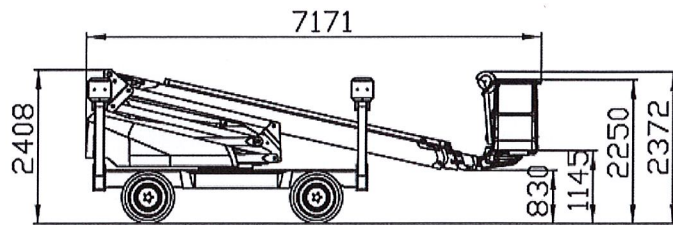
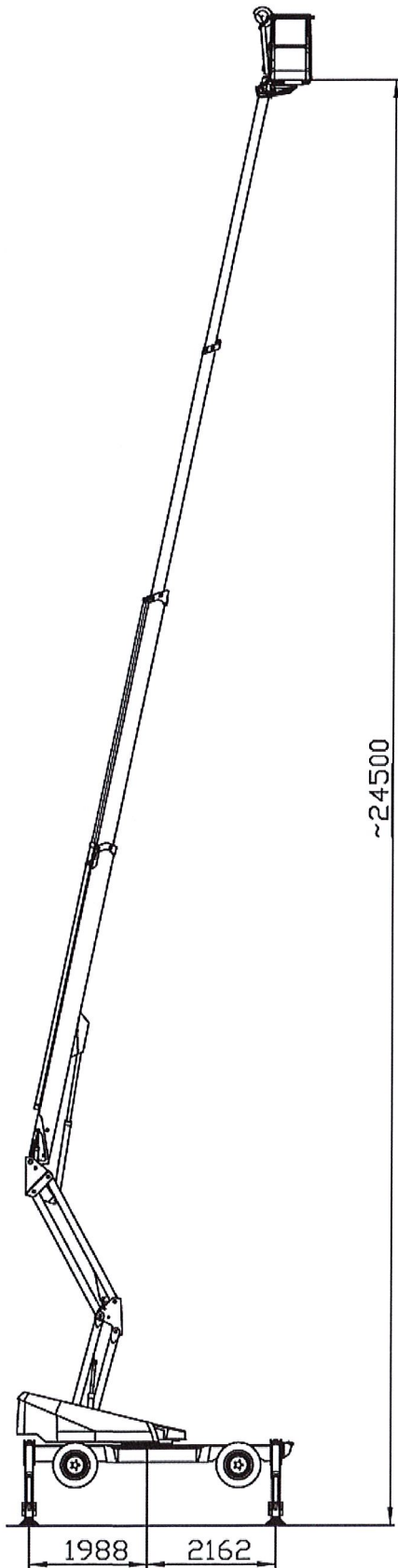


2.2.3. 260RXT



DINO 265RXT

2.1.3. 265RXT



2. TEKNISET TIEDOT

	205RXT	240RXT	260RXT
Max. työskentelykorkeus	20,5 m	24,0 m	26,5 m
Max. lavakorkeus	18,5 m	22,0 m	24,5 m
Max. sivu-ulottuma	12,6 m	12,1 m	11,7 m
Puomiston pyöritys	rajoittamaton		
Työkorin kääntö	90°		
Kääntöalue	katso ulottuvuuskaavio		
Tuentaleveys	4,0 / 4,4 m		
Kuljetusleveys	1,98 m	1,98 m	2,11 m
Kuljetuspituus	5,85 m	6,65 m	7,17 m
Kuljetuskorkeus	2,29 m	2,29 m	2,41 m
Paino	4200 kg	4250 kg	4500 kg
Suurin sallittu korikuorma	215 kg		
Suurin sallittu henkilöluku ja lisäkuorma	2 henkeä + 55 kg		
Suurin sallittu henkilöiden aiheuttama sivukuormitus	400 N		
Suurin sallittu alustan kallistuma	±0,5°		
Suurin sallittu tuulen nopeus käytön aikana	12,5 m/s		
Alin sallittu käyttölämpötila	- 20 °C		
Tukijalkojen suurin mahdollinen tukivoima	25000 N	25000 N	25000 N
Työkorin koko	0,7 x 1,3 m		
Mäennousukyky	35%		
Käyttövoima			
- Polttomoottori (Diesel)	KUBOTA D1105 (EPA / CARB Tier 4 Final)		
Nettoteho	18,5 kW (24,8 hv) / 2800 r/min		
Polttoainetankin koko			
Öljytilavuus	5,1 l		
Jäähdytysnestesäiliön tilavuus	3,1 l		
Äänenpainetaso	98 dB		
Koko kehoon kohdistuva värinä (ajo)	< 0,5 m/s ²		
Koko kehoon kohdistuva värinä (työ)	< 0,5 m/s ²		
- Verkkovirta (lisävaruste)	230/50Hz/16A		
Äänenpainetaso	< 70 dB		
Koko kehoon kohdistuva värinä	ei havaittavissa		
Pistorasiat korissa	2 x 230V/50Hz/16A		